



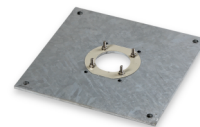
Saves Your Energy

КАРТА ИЗДЕЛИЯ

12.1.2016

EVTL15.213

Имя:	Плита Монтажная плита для EVC100
Тип:	EVTL15.213
GTIN:	6418677672989
Описание:	Применяется для установки зарядной станции EVC 100 на нетвердую поверхность. В плите имеются четыре установочных отверстия Ø16 мм. Обычно, плиту покрывают сверху асфальтом, бетоном или гравием (см. также адаптер EVTL 15.24)
Упаковка:	1
Единица:	PCS



Техническая спецификация

Габариты

Масса 9.0 kg