



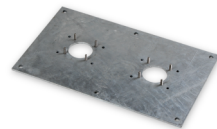
Saves Your Energy

КАРТА ИЗДЕЛИЯ

12.1.2016

EVTL15.215

Имя:	Плита Монтажная плита для EVC200
Тип:	EVTL15.215
GTIN:	6418677674341
Описание:	Применяется для установки зарядной станции EVC 200 на нетвердую поверхность. В плите имеются шесть установочных отверстий Ø16 мм. Обычно, плиту покрывают сверху асфальтом, бетоном или гравием (см. также адаптер EVTL 15.24)
Упаковка:	1
Единица:	PCS



Техническая спецификация

Габариты

Масса 15.2 kg